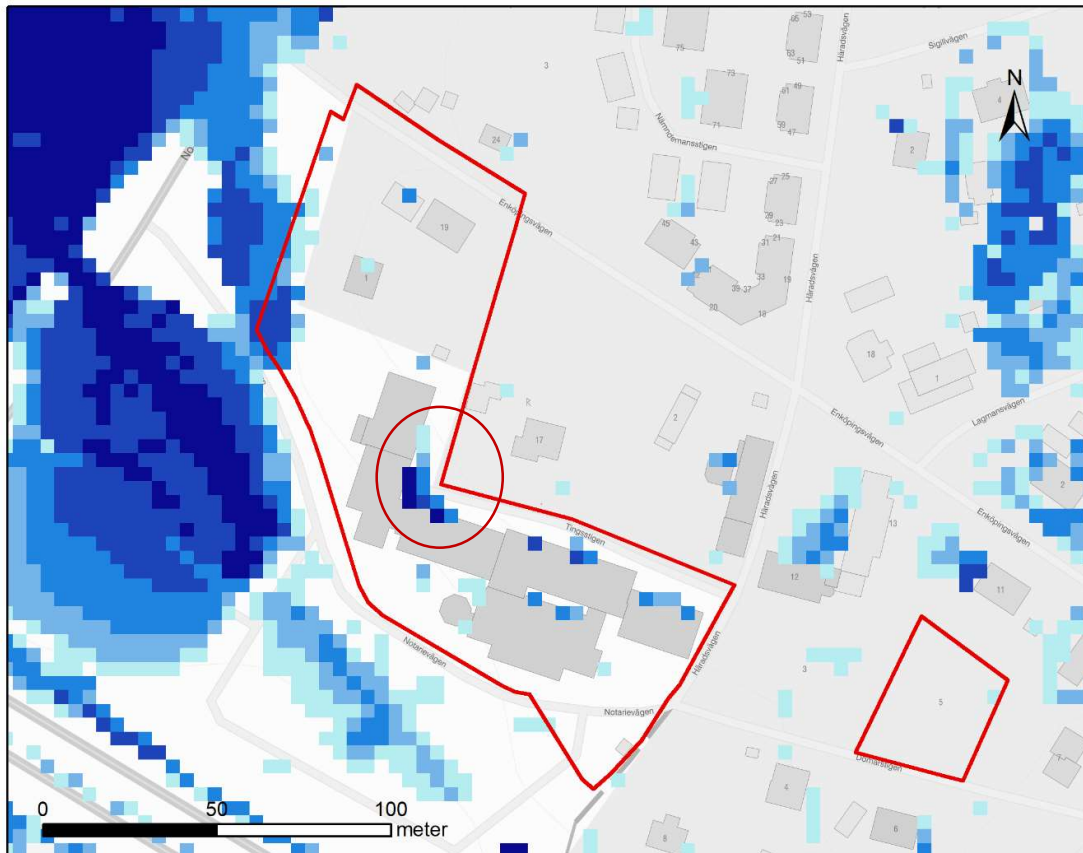


Redovisning av volymer – Welcome Hotel

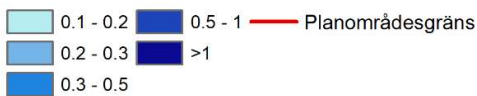
Vatten samlas i hörnet av hotellbyggnaden Welcome hotel.

Befintlig situation

Enligt modelleringsresultat samlas ca 115 m³ vatten i hörnet av hotellet vid befintlig situation, se inringat i figur nedan.

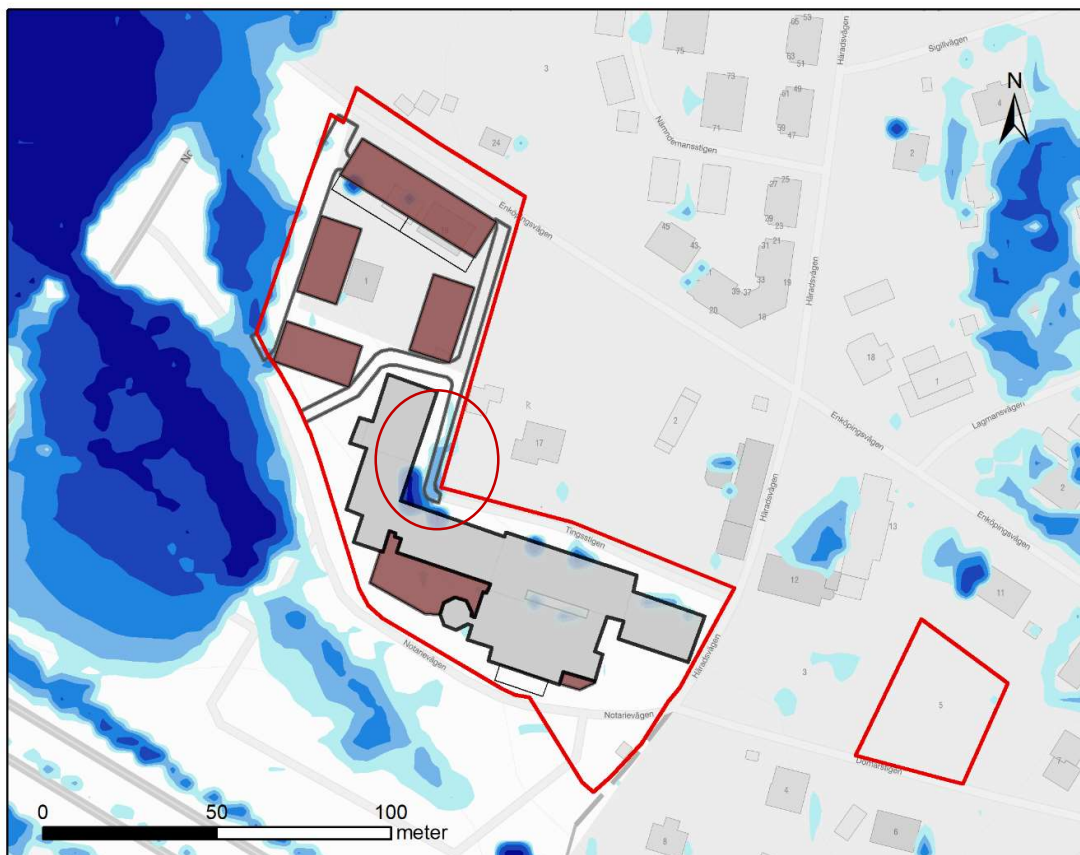


**Beräknat maximalt ytvattendjup (m) för ett 100-årsregn med klimatfaktor 1.25.
Befintlig situation**

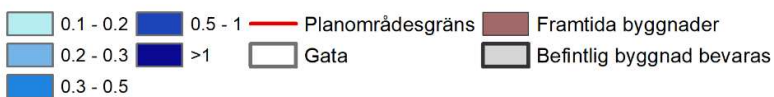


Framtida situation

Enligt modelleringsresultat samlas ca 122 m³ vatten i hörnet av hotellet, se inringat i figur nedan.



Beräknat maximalt ytvattendjup (m) vid ett 100-årsregn med klimatfaktor 1.25.
Framtida situation



Skillnad

	Volym (m ³)
Befintlig situation (100-årsregn med klimatfaktor)	115
Framtida situation (100-årsregn med klimatfaktor)	122
Skillnad i volym	7